

APPROCHE AUX INSTRUMENTS

PARIS CHARLES DE GAULLE

Instrument approach

CAT A B C D

ALT AD : 392, THR : 317 (12 hPa)

FNA ILS CAT I ou/ou CAT II et/and CAT III ou/ou LOC RWY 26L

FREQ : Voir / See AD 2 LFPG COM 01

API/Missed APCH :
RNAV 1ILS - DME
DSU 108.35
RDH : 57VAR
1°E
(20)

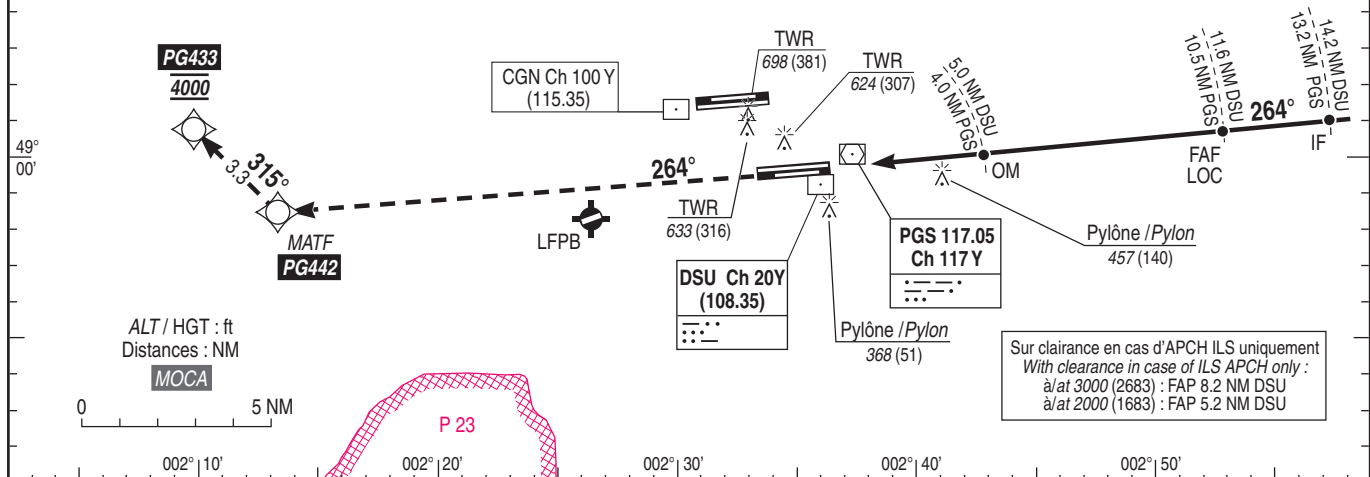
DME requis / required

APCH : RWY 26L homologuée/homologated CAT 2 et/and 3

Approches simultanées avec RWY 27L ou 27R PARIS CDG et RWY 27 PARIS LE BOURGET : voir consignes AD 2 LFPG.22.

Simultaneous APCH with RWY 27L or 27R PARIS CDG and RWY 27 PARIS LE BOURGET : see instructions AD 2 LFPG.22.

API : voir / see AD 2 LFPG 22.2.1.3

EN L'ABSENCE D'INSTRUCTION DU CONTROLE :
En route convergente sous un angle inférieur à 070°, intercepter l'axe FNA (sauf instruction préalable de traverser l'axe).WITHOUT ATC INSTRUCTION :
On a course converging at an angle of less than 070°, intercept FNA axis (unless previously instructed to cross the axis).

TA : 5000

API : Monter dans l'axe vers 4000 (3683) vers PG442. Continuer vers PG433 à 4000 (3683), et suivre les instructions du contrôle.

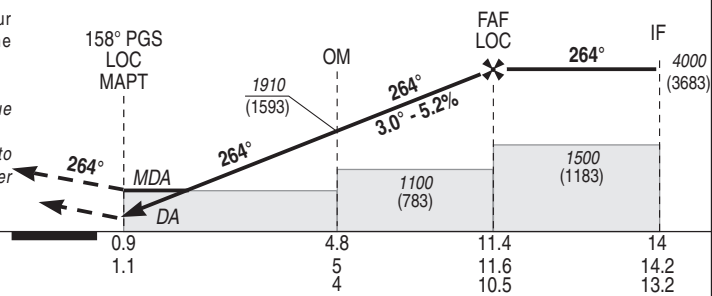
En cas de panne radio en API, à PG433, procéder jusqu'à MOPAR au FL 070 pour intégrer l'attente (MAX IAS 230 kt, voir carte INA MOPAR 6W) ou effectuer une nouvelle procédure.

Monter à 1200 (883) avant d'accélérer en palier.

Missed APCH : Climb straight ahead up to 4000 (3683) towards PG442. Continue towards PG433 at 4000 (3683) and follow ATC instructions.

In case of radio failure in missed APCH, at PG433, proceed until MOPAR at FL070 to integrate holding (MAX IAS 230 kt, see INA MOPAR 6W chart) or proceed to another INA procedure.

Climb up to 1200 (883) prior to level acceleration.

THR ← (NM)
DME DSU ← (NM)
DME PGS ← (NM)

MNM AD : distances verticales en pieds, RVR et VIS en mètres / vertical distances in feet, RVR and VIS in metres.

REF HGT : ALT THR

CAT	ILS				LOC			MVL/Circling (2) 26L → 26R		DME DSU				
	DA (H)	RVR	OCH CAT 1	OCH CAT 2 (1)	MDA (H)	RVR	OCH	MDA (H)	VIS	NM	ALT (HGT)	11	10	9
A			139	49				1000 (680)	3000			3810 (3493)	3500 (3183)	3180 (2863)
B			149	59				1000 (680)	3000					2860 (2543)
C	520 (200)	550	171	72	710 (390)	1100	386	1100 (780)	3700	6	2220 (1903)	1900 (1583)	1590 (1273)	1270 (953)
D			182	84				1100 (780)	4300					950 (633)
DL			189	85										

Observations / Remarks : (1) Base OCH / OCH Base : NIL

(2) MVL/Circling : voir/see AD 2 LFPG.20

FAF - THR	11.4 NM	70 kt 9 min 46	85 kt 8 min 02	100 kt 6 min 50	115 kt 5 min 56	130 kt 5 min 15	160 kt 4 min 16	185 kt 3 min 42
VSP (ft/min)		370	450	530	610	685	845	980

SERVICE
DE L'INFORMATION
AERONAUTIQUE